

## SISTEMA DI GESTIONE E RISPARMIO ENERGETICO INTELLIGENTE PER LE GRANDI ABITAZIONI E LE PICCOLE AZIENDE DOTATE DI FOTOVOLTAICO.

Monitoraggio economico, gestione intelligente dei carichi e domotica Wi-Fi.

**Sistema Brevettato**



Gestione intelligente dei carichi



Contatti e prese elettriche Wi-Fi



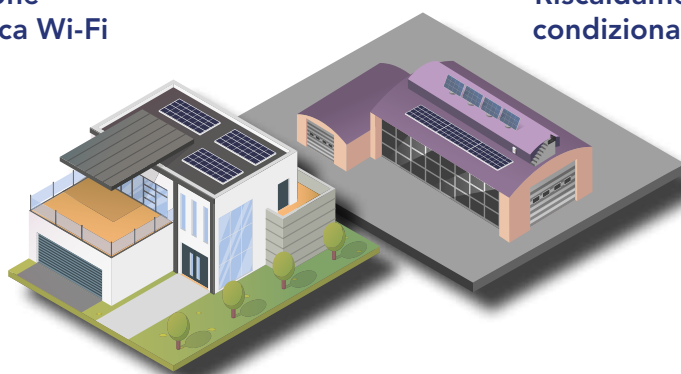
Gestione domotica Wi-Fi



Riscaldamento e condizionamento



Monitoraggio economico e fotovoltaico



Gestione e ricarica veicoli elettrici



Richiedi Aspechome trifase al tuo installatore di fiducia o domandaci qual è l'installatore ufficiale partner di zona più vicino a te.

**Visita [www.aspechome.it](http://www.aspechome.it) per maggiori informazioni.**

# UN UNICO SISTEMA PER LA GESTIONE DELL'ENERGIA FOTOVOLTAICA, NELLE CASE E IN AZIENDA.



www.aspechome.it



## ASPECHOME È CONTEMPORANEAMENTE UN MONITORAGGIO ECONOMICO PER IL FOTOVOLTAICO, UNA GESTIONE INTELLIGENTE DEI CARICHI E UNA DOMOTICA WI-FI

**Aspechome trifase è un sistema energetico nato per la casa ma che viene ottimamente applicato ed utilizzato anche su impianti fotovoltaici di taglia commerciale, terziario e piccola industria.**

Avere di serie Aspechome trifase consente di controllare e verificare istantaneamente la produzione fotovoltaica, ma soprattutto l'autoconsumo, i costi giornalieri, mensili e annuali senza dover attendere o consultare le bollette, con l'indicazione immediata dei costi per comprendere dove andare a risparmiare. Permette di gestire in modo intelligente i carichi elettrici in base all'energia fotovoltaica disponibile impostando le priorità di utilizzo, attivando, disattivando, o anche solo programmandoli automaticamente per una gestione semplice e sempre disponibile su tutti gli smartphone, tablet o PC abilitati. Nei week-end si può lasciare il sistema in modalità automatica ed utilizzare al meglio l'energia fotovoltaica disponibile. Aspechome è, inoltre, un sistema domotico Wi-Fi al quale si potranno interconnettere comandi, centralizzabili su smartphone come la climatizzazione, cancelli elettrici, porte automatiche o le luci.

**L'aggiornamento con nuove funzioni sarà costante nel tempo e tutto in cloud per la massima flessibilità e innovazione.**

## COSA COLLEGO E GESTISCO CON ASPECHOME TRIFASE

**Aspechome** funziona con **tutte** le marche di inverter fotovoltaici e batterie di accumulo e con le principali marche di elettrodomestici, attraverso la sua intuitiva web app è possibile collegare e gestire tutto quanto segue:

- ▣ Batteria di accumulo con gestione intelligente
- ▣ Pompa di calore per acqua sanitaria
- ▣ Climatizzatori a split per condizionamento/riscaldamento
- ▣ Pompa di calore per riscaldamento/condizionamento
- ▣ Contare Enel per telelettura produzione (in sviluppo)
- ▣ Stazione di ricarica per auto elettrica/ibrida
- ▣ Elettrodomestici a batteria, smart o mediante presa Wi-Fi energetica (aspirapolvere, cuffie, power bank, ecc...)
- ▣ Caldaia e sonde di temperatura ambiente
- ▣ Gestione standby (accensione e spegnimento programmato televisori, unità esterne, climatizzazione, apparecchi vari ecc...)
- ▣ Comandi più tradizionali come luci, tapparelle, portoni, porte, garage, pompe, utenze varie ecc... mediante comodi contatti Wi-Fi.